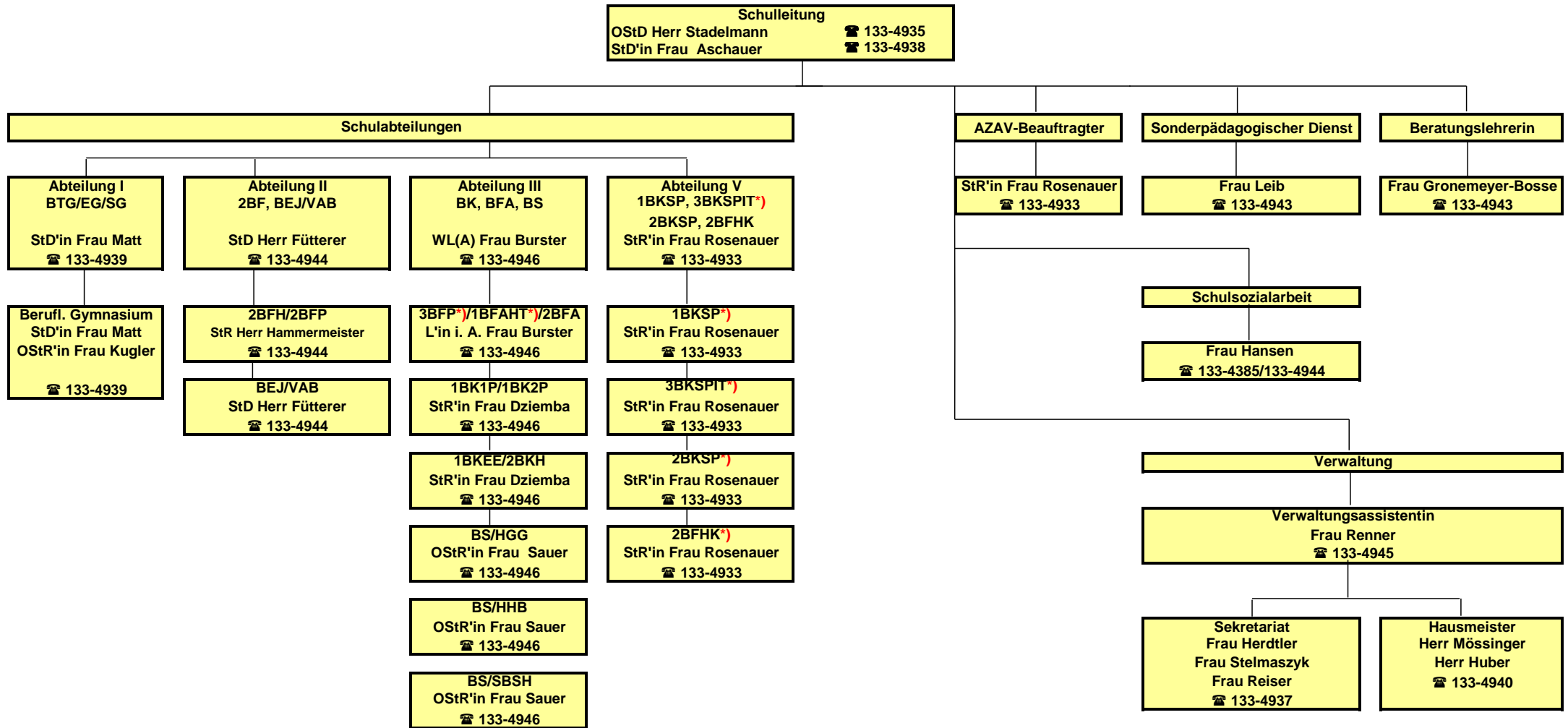


# Organigramm Elisabeth-Selbert-Schule Karlsruhe



- BTG Biotechnologisches Gymnasium
- EG Ernährungswissenschaftliches Gymnasium
- SG Sozialwissenschaftliches Gymnasium
- 2BFH Berufsfachschule Ernährung und Hauswirtschaft
- 2BFP Berufsfachschule Gesundheit und Pflege
- BEJ Berufseinstiegsjahr
- VAB Vorqualifizierung Arbeit/Beruf
- 1BKEE Berufskolleg Ernährung und Erziehung
- 2BKH Berufskolleg Hauswirtschaft und Ernährung II
- 1BK1P Berufskolleg Gesundheit und Pflege I
- 1BK2P Berufskolleg Gesundheit und Pflege II

- HGG Grundstufe Hotel- und Gaststättengewerbe
- HHB Hauswirtschafter/-innen
- SBSH Fachpraktiker Hauswirtschaft
- 3BFP\* Berufsfachschule Pflege Generalistik
- 1BFAHT\* Berufsfachschule Altenpflege
- 2BFA Berufsfachschule Altenpflegehilfe für Migrantinnen/Migranten
- 1BKSP Praktikanten/Praktikantinnen Sozialpädagogik
- 3BKSPIT\* Fachschule für Sozialpädagogik / Erzieher (PIA) - praxisintegriert
- 2BKSP\* Fachschule für Sozialpädagogik / Erzieher
- 2BFHK\* Berufsfachschule Kinderpflege

\*) AZAV-Zertifiziert